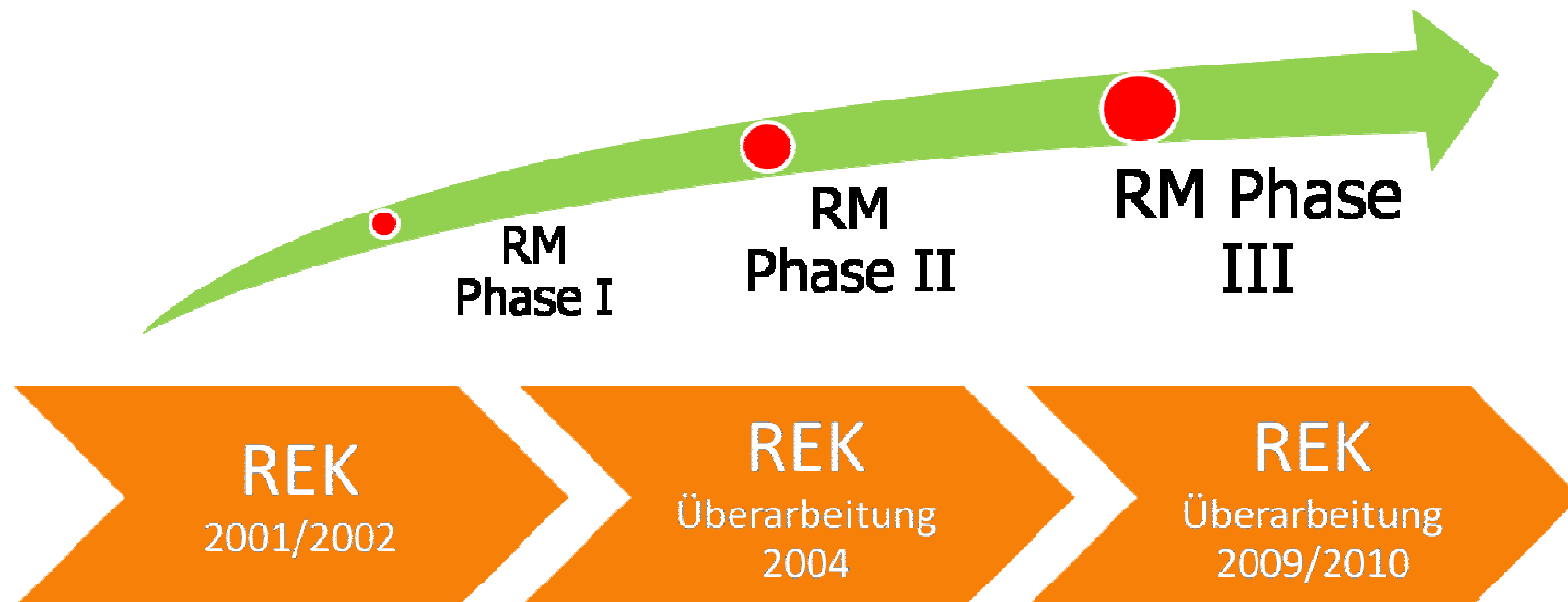




# REGIONALMARKETING FÜR DAS ERZGEBIRGE

# ENTWICKLUNG



1. **Regional- und Standortmarketing Erzgebirge**
2. Entwicklung und Förderung wirtschaftlicher und regionaler Kernkompetenzen
3. Fachkräfteentwicklung Erzgebirge
4. Regionale Infrastruktur – Verkehr, Kernstraßennetz
5. Begleitung des Prozesses Montanregion Erzgebirge

# AUSSENWAHRNEHMUNG ERZGEBIRGE



**„Niemand hat das Erzgebirge als  
Wirtschaftsstandort auf dem Zettel.  
Und es wartet auch niemand auf das  
Erzgebirge.“**

# AUSSENWAHRNEHMUNG ERZGEBIRGE



# AUSSENWAHRNEHMUNG ERZGEBIRGE

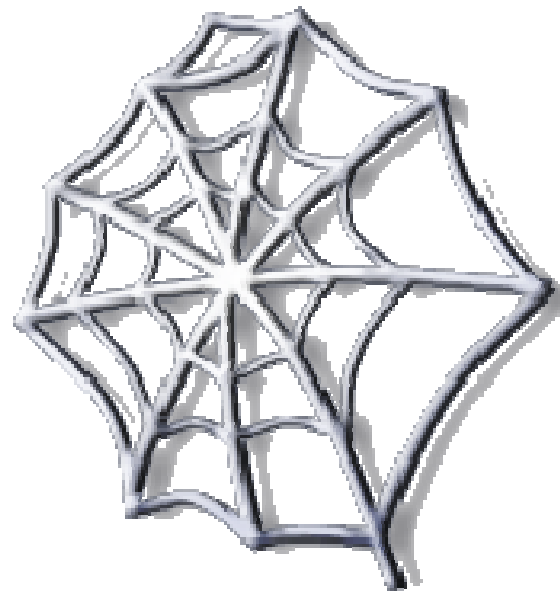


# REGIONALMARKETINGPROJEKT „ERZGEBIRGE 2020“



## Beteiligte:

- direkte Partner im Regionalmanagement und unsere Kooperationspartner in
- Steuerungsgruppe
- Marketingteam
- AG Öffentlichkeitsarbeit
- AG Ländliche Räume



## „ERZGEBIRGE 2020“ – DIE POSITIONIERUNG



**Es muss gelingen, das  
Image des Erzgebirges  
als Wirtschaftsstandort mit dem besonderen  
Mix aus Hand- und Kopfarbeit zu entwickeln.**

# BOTSCHAFTERMARKETING

- 19.03.2010: Auftaktveranstaltung



# INFORMATIONSMATERIAL



 **ERZGEBIRGE**  
GEDACHT. GEMACHT.

[www.wirtschaft-im-erzgebirge.de/botschafter](http://www.wirtschaft-im-erzgebirge.de/botschafter)



**ERFOLGSGESCHICHTEN AUS DEM ERZGEBIRGE**

**WERDEN SIE BOTSCHAFTER FÜR IHRE REGION!**

 **ERZGEBIRGE**  
GEDACHT. GEMACHT.



**ERZGEBIRGE:  
DA STECKT MEHR DRIN,  
ALS SIE DENKEN.**

*Annaberg-Buchholz  
Aue  
Brand-Erbisdorf  
Erzgebirgskreis  
Freiberg  
Marienberg  
Oelsnitz/Erzgeb.  
Olbernhau  
Schneeberg  
Schwarzenberg  
Stollberg  
Zschopau  
Zwönitz*

[www.wirtschaft-im-erzgebirge.de](http://www.wirtschaft-im-erzgebirge.de)

 **ERZGEBIRGE**  
GEDACHT. GEMACHT.

**DAS REGIONALMANAGEMENT  
ERZGEBIRGE**

*Annaberg-Buchholz  
Aue  
Brand-Erbisdorf  
Erzgebirgskreis  
Freiberg  
Marienberg  
Oelsnitz/Erzgeb.  
Olbernhau  
Schneeberg  
Schwarzenberg  
Stollberg  
Zschopau  
Zwönitz*

[www.wirtschaft-im-erzgebirge.de](http://www.wirtschaft-im-erzgebirge.de)

# NEWSLETTER ERZGEBIRGE – GEDACHT. GEMACHT.



- 02.03.2010: EVT erste Ausgabe

ERZGEBIRGE  
GEDACHT. GEMACHT.

KONTAKT WWW.WIRTSCHAFT-IM-ERZGEBIRGE.DE

Sehr geehrte Frau Heike Friedrich, Sie erhalten den aktuellen Newsletter vom 28.04.2010.

GEDACHT. GEMACHT.  
NEWSLETTER

NEUES AUS DEM ERZGEBIRGE

- ▶ Paneele von omeras am Persischen Golf: Großprojekt Dubai Metro und Interesse von Katar
- ▶ Landeswettbewerb "Jugend forscht": Sieger kommen aus Freiberg und Zwönitz
- ▶ Hannover Messe 2010: Regionale Firmen spüren positive Entwicklung an den Märkten
- ▶ Unternehmensnachwuchs: 2. Platz für Schülerfirma aus Annaberg bei JUNIOR-Landeswettbewerb
- ▶ "Sommel" sagt Goodbye: Skilangläufer René Sommerfeldt beendet Karriere

▶ Paneele von omeras am Persischen Golf: Großprojekt Dubai Metro und Interesse von Katar



China, Großbritannien, Algerien und Singapur – die Liste der Referenzen der omeras GmbH ist lang. Mit Emailpaneele aus Lauter werden U-Bahn-Stationen rund um den Globus ausgekleidet. Die Dubai Metro ist dabei ein weiteres Großprojekt. omeras lieferte bereits 26.000 Quadratmeter Emailpaneele/emaillierte Grafikpaneele für 23 Stationen der sogenannten Roten Linie. Das Projekt umfasst Siebdruckpaneele aus über 40 Jahre alten Fotos in Sepia-Tönen sowie Holzfümierpaneele. Gerade arbeitet omeras an der Fertigstellung von 6.000 Quadratmetern Emailpaneele für die Grüne Linie der Dubai Metro.

Mit dem Emirat Katar zeigt ein weiterer Staat am Persischen Golf Interesse an der Oberflächenveredlungstechnik des Unternehmens. Andreas Huhn, Geschäftsführender Gesellschafter der omeras GmbH und Botschafter des Erzgebirges, begleitete im April den Chef der Sächsischen Staatskanzlei Johannes Beermann bei dessen Reise auf die Arabische Halbinsel und knüpfte erste Kontakte. Bereits im Herbst dieses Jahres könnten konkrete Projekte mit Katar vereinbart werden.

Weiterlesen >>

▶ Landeswettbewerb "Jugend forscht": Sieger kommen aus Freiberg und Zwönitz

# INTERNETPORTAL www.wirtschaft-im-erzgebirge.de



- 24.02.2010: Onlinegang

Übersicht des Portals | Language | Schriftgröße + -

Startseite | Kontakt | Impressum | Suche | Newsletter | Hilfe

Wirtschaft | Leben und Arbeiten | Tourismus | Die Region | Wir über uns | Aktuelles / Presse

**>WIR HABEN UNTERTAGE GEGEN WELTSPITZE GETAUSCHT.<**

Made in Erzgebirge ist heute weltweit begehrt. Und weit verbreitet. Denn viele unserer Unternehmen sind in ihrem Markt ganz vorne mit dabei. [mehr Infos](#)

Sie befinden sich hier: > Startseite

**Ihr Ansprechpartner**  
Regionalmanagement Erzgebirge  
c/o Wirtschaftsförderung  
Erzgebirge GmbH  
Adam-Ries-Straße 16  
09456 Annaberg-Buchholz  
Telefon: +49 3733 145 140  
Telefax: +49 3733 145 147  
[E-Mail senden](#)

**Gedacht. Gemacht.-Newsletter**  
Neues aus dem Erzgebirge:  
Bleiben Sie auf dem Laufenden!  
[Newsletteranmeldung](#)

**Willkommen im Erzgebirge**  
Land der Ideen, Wirtschaftsstandort, Wintersportparadies

Das Erzgebirge ist eine Region der Superlative. Auf einer Fläche von 1.828 Quadratkilometern leben derzeit etwa 380.000 Einwohner. Das entspricht 209 Einwohnern pro Quadratkilometer. Nicht zu Unrecht darf sich das Erzgebirge mit diesem Schnitt das am dichtesten besiedelte Mittelgebirge Deutschlands nennen. Auch mit der höchsten Industriedichte Sachsens können wir im Erzgebirge punkten: So verzeichnen wir etwa 72 Industriebeschäftigte pro 1.000 Einwohner.

Überdurchschnittlich ist mit 27 Prozent im Sachsenvergleich auch der Anteil des Wirtschaftsbereiches Produzierendes Gewerbe. Eben: Gedacht. Gemacht.

Der Wirtschaftsstandort Erzgebirge steht für Branchenvielfalt, Ideenreichtum und Wachstum. Das Urlaubsland Erzgebirge lockt mit vielen Überraschungen, Highlights und Einzigartigkeiten. Und das Erzgebirge als Lebensmittelpunkt lässt ebenfalls keine Wünsche offen.

Wir laden Sie ein auf eine virtuelle Reise durchs Erzgebirge und freuen uns schon jetzt auf Ihren Besuch - sei es als Investor, neuer Erzgebirger oder Urlauber.

**News/Presse**

12.05.2010 | 4. Regionalkonferenz Erzgebirge: Chancen und Herausforderungen für die Region »

10.05.2010 | Im Erzgebirge läuft es wieder richtig gut »

03.05.2010 | FC Erzgebirge Aue zurück in der 2. Bundesliga »

03.05.2010 | Belebung am regionalen Arbeitsmarkt setzt sich fort »  
[alle aktuellen Meldungen](#)

**Highlights**

2010 | 300 Jahre Porzellan - Das weiße Gold feiert Geburtstag in Sachsen »

2010 | artmontan-Kulturtag - Ungewöhnliche Events an ungewöhnlichen Orten »

03.-05.09.2010 | 19. Tag der Sachsen in Oelsnitz/Erzgeb. »  
[alle aktuellen Highlights](#)

# INTERNETPORTAL www.wirtschaft-im-erzgebirge.de



- 24.02.2010: Onlinegang

The screenshot shows the website's navigation menu with categories like 'Wirtschaft', 'Leben und Arbeiten', 'Tourismus', 'Die Region', 'Wir über uns', and 'Aktuelles / Presse'. A search tool window is overlaid, displaying search results for 'Schlüsselbranchen\_Metallerzeugung/Gießereien'. The search results table is as follows:

Unternehmen	Gemeinde	Details
Aluguss Aue GmbH & Co. KG	08280 Aue	[Icons]
Auerhammer Metallwerk GmbH	08280 Aue	[Icons]
Auerhammer Vakuum-Gießerei GmbH	08280 Aue	[Icons]
Beringer GmbH Markersbach	08352 Raschau-Markersbach	[Icons]

# IMAGEKAMPAGNE



Das Erzgebirge ist seit jeher bodenständig. Und verhilft doch so manchem zu Höhenflügen. Zum Beispiel dem Airbus A380. Dessen Triebwerksteile werden höchst effizient mit einzigartigen Schweißmaschinen von pro-beam gebaut. Und das Erzgebirge kann noch mehr. In über 340 spezialisierten Unternehmen der Metallverarbeitung heißt es jeden Tag: Anpacken statt abwarten. Eben „Gedacht. Gemacht.“

[www.wirtschaft-im-erzgebirge.de](http://www.wirtschaft-im-erzgebirge.de)



Wer im Erzgebirge hoch hinaus will, hat beste Aussichten. Denn hier bieten sich viele Ausbildungs- und Karriere-Chancen. Vom Gesellen bis zum Geschäftsführer – bei über 16.000 Betrieben. Schließlich hat das Erzgebirge Sachsens größte Industriedichte. Überrascht? Diese Vielseitigkeit zeichnet uns aus. Genau wie unsere Tatkraft – anpacken statt abwarten. Eben „Gedacht. Gemacht.“

[www.fachkraefte-erzgebirge.de](http://www.fachkraefte-erzgebirge.de)

[www.wirtschaft-im-erzgebirge.de](http://www.wirtschaft-im-erzgebirge.de)

© REGIONALMANAGEMENT ERZGEBIRGE 2010



# REGIONALMARKETING FÜR DAS ERZGEBIRGE